

100%  
Recycled  
Nylon

# Multichrome

Interface®

# Multichrome

---

## **EN**

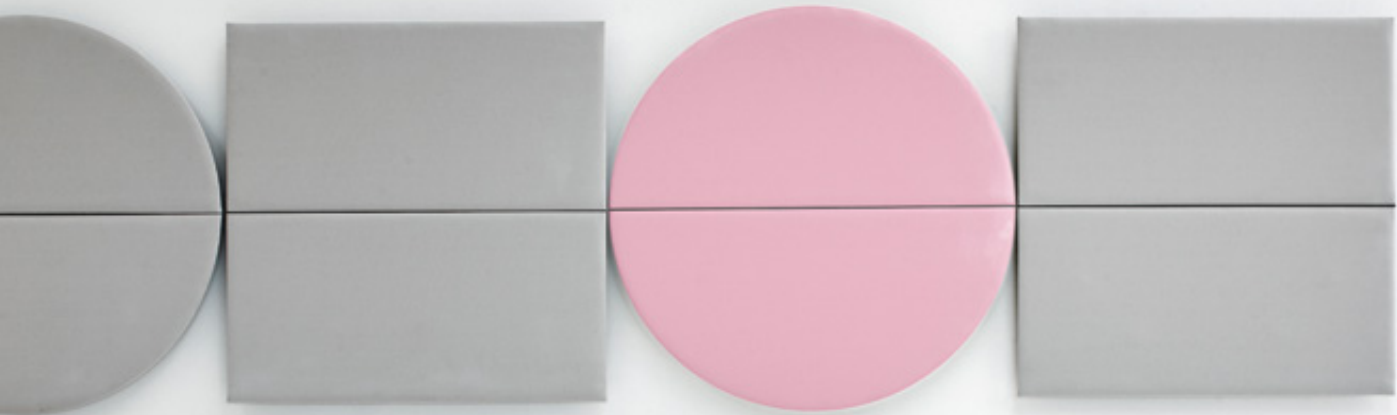
### **Dashing colour**

Multichrome offers the pronounced structure of Monochrome, and mixes multiple colourways from its sibling; a popular existing building block within the Interface modular system. These matched colours result in a brilliant system for zoning or wayfinding. On its own, The 100% recycled yarn ensures Multichrome combines its striking impact on your interior with a reduced impact on the environment.

## **DE**

### **Starke Farben**

Die Kollektion Multichrome erscheint in der gleichen Struktur wie ihre Schwester-Kollektion Monochrome. Sie nutzt und mischt deren Farbgebungen ein und fügt sich damit optimal in das modulare System von Interface ein. Diese aufeinander abgestimmten Farben eignen sich besonders für Zonierungen oder Wegeführungen. Multichrome besteht aus 100% recyceltem Garn - große Wirkung in der Innenraumgestaltung bei geringerer Umweltbelastung.



# Multichrome

---

## **FR**

### **Des couleurs éclatantes**

Multichrome offre la structure marquée de Monochrome en y associant plusieurs de ses coloris ; un choix très populaire dans le système modulaire Interface. Ces coloris correspondants permettent de créer des systèmes de « zoning » et de direction dans les espaces. Posé seul, Multichrome utilise sa fibre recyclée pour avoir un impact fort autant sur votre intérieur que sur l'environnement.

## **NL**

### **Sterke kleuren**

Multichrome biedt dezelfde uitgesproken structuur als Monochrome, en mixt meerdere kleurstellingen van deze populaire bouwsteen binnen het modulaire systeem van Interface. De corresponderende kleuren maken zonering of bewegwijzering eenvoudig en aantrekkelijk. Met 100% gerecycled garen biedt Multichrome een opvallende impact op uw interieur, met geringe impact op het milieu.





# Multichrome

---

## **ES**

### **Elegante colorido**

Multichrome ofrece la pronunciada estructura de Monochrome, y combina múltiples combinaciones de colores con éste; una reconocida estructura del sistema modular de Interface. Esta fantástica combinación de colores es ideal para el diseño de zonificación. Por sí solo, con un 100% de fibra reciclada, Multichrome asegura que cualquier combinación impactante de tu diseño interior con un reducido impacto sobre el medio ambiente.

## **SE**

### **Käcka färger**

Multichrome erbjuder samma starka mönster som Monochrome, och blandar flera färger från sin syskonkollektion; en populär befintlig byggsten inom Interface. Dessa matchande färger resulterar ett perfekt system för zonindelning. Multichrome har 100% återvunnet garn och kombinerar därmed slående inverkan på din interiör med en minskad påverkan på miljön.



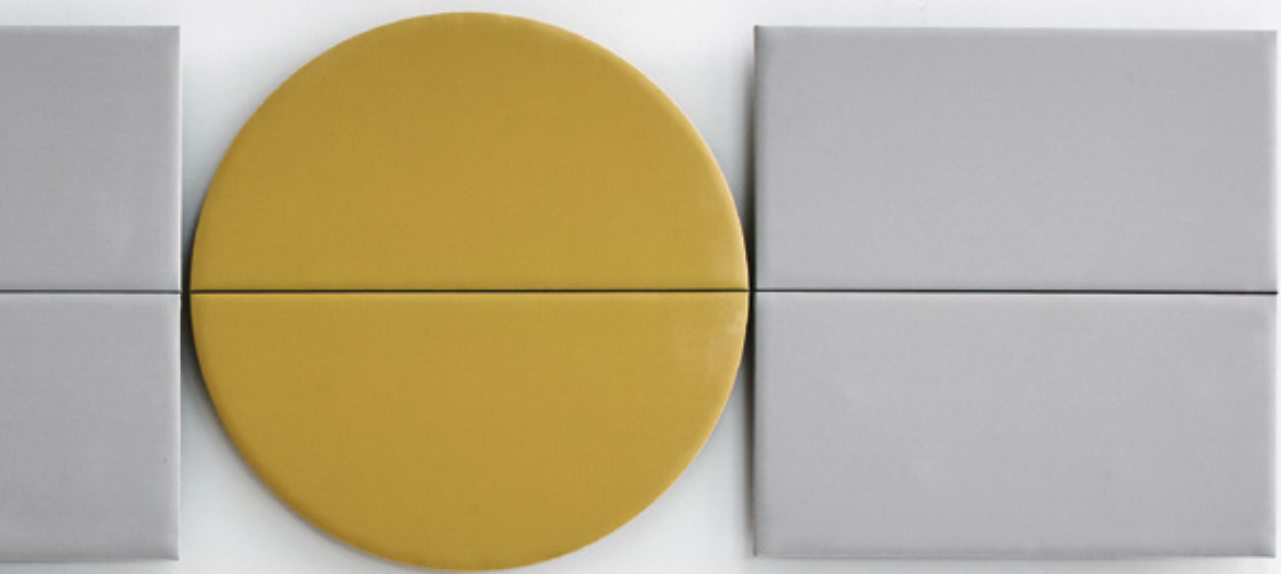






PRODUCT MULTICHROME COLOUR 4262003 MALT CHROME  
PRODUCT MONOCHROME COLOUR 346734 SPUN GOLD  
INSTALLED MONOLITHIC









PRODUCT MULTICHROME COLOUR 4262007 SEAL CHROME  
PRODUCT MONOCHROME COLOUR 348695 SEAL  
INSTALLED MONOLITHIC







# Multichrome Colourline

---



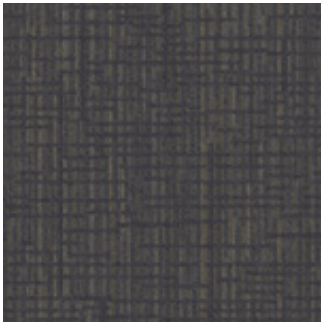
4262001 CREAM CHROME



4262002 CARAWAY CHROME



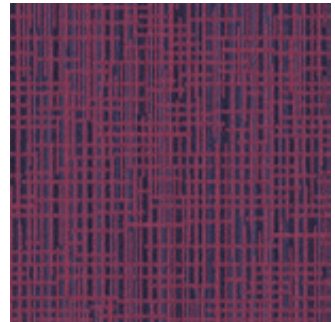
4262003 MALT CHROME



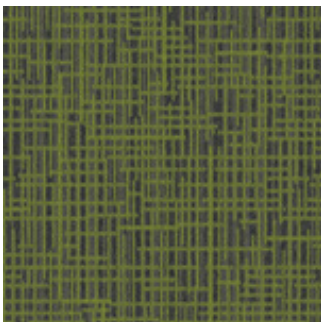
4262007 SEAL CHROME



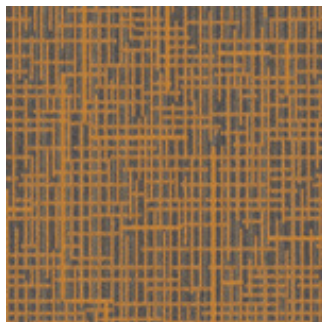
4262008 BLACK CHROME



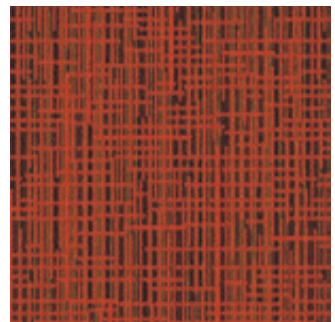
4262009 VERY BERRY CHROME



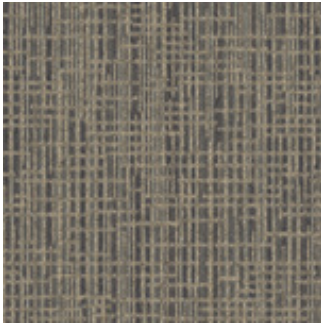
4262013 MEADOW CHROME



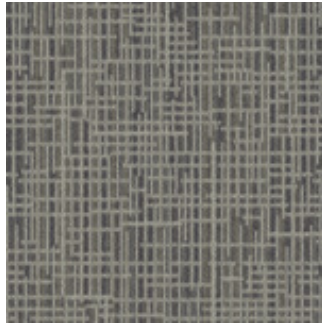
4262014 SPUN CHROME



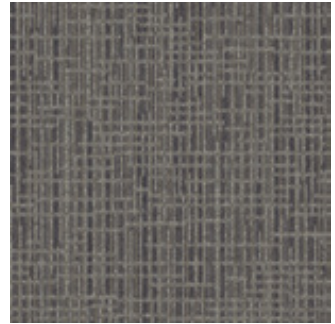
4262015 ORANGE CHROME



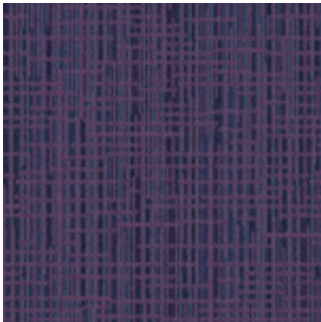
4262004 MILLSTONE CHROME



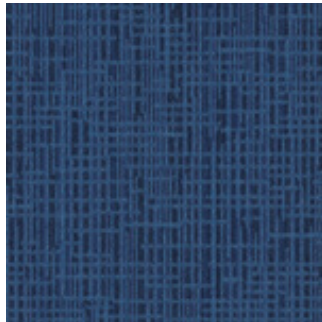
4262005 SILVER CHROME



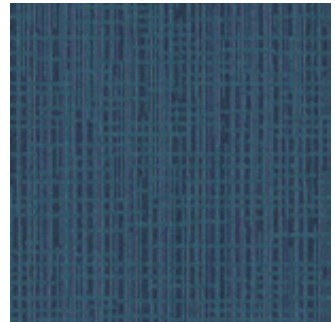
4262006 PLATINUM CHROME



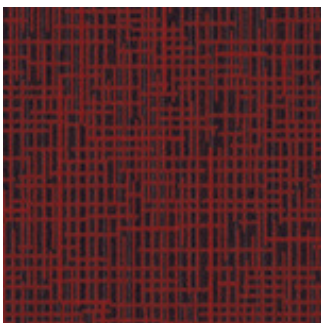
4262010 LILAC CHROME



4262011 FLEMISH CHROME



4262012 PACIFIC CHROME



4262016 GERBERA CHROME

# Technical Specifications

## Product Definition

Konstruktion	Tufted Patterned Structured Loop Tile
Descripción	Tuftgemusterte strukturierte Schlingenqualität
Description	Moqueta modular tufting bucle estructurado con diseño
Type	Velours tufté bouclé structuré à motifs
Descrizione	Getufte Bouclé met Patroon en Structuur
	Bouclè tufted strutturato

## Pile Material


Polfasermaterial	100% Recycled Solution Dyed Nylon
Composición Fibra	100% recycled Polyamid garngefärbt
Composition	100% Poliamida reciclada tintada en masa
Poolmateriaal	100% Polyamide recyclé teint masse
Fibra	100% Solution Dyed Gerecycled Polyamide
	100% Polammide tinta in massa riciclata

<b>Pile Yarn Weight</b> / Poleinsatzgewicht / Peso Fibra / Poids de fibre / Poolinzetgewicht / Peso Felpa	685g/m <sup>2</sup> ± 5%
<b>Total Weight</b> / Gesamtgewicht / Peso Total / Poids total / Totaalgewicht / Peso Totale	4235g/m <sup>2</sup> ± 5%
<b>Pile Height</b> / Polschichtdicke / Altura Fibra / Hauteur de la fibre / Poolhoogte / Altezza Felpa	3.5 mm ± 0.5 mm
<b>Total Thickness</b> / Gesamtdicke / Espesor Total / Epaisseur totale / Totale dikte / Altezza Totale	7.2 mm ± 0.5 mm
<b>Gauge/Ends 10 cm</b> / Teilung x 10 cm / Galga x 10 cm / Jauge-Rangs par 10 cm / Rijen per 10 cm / Serraggio x 10 cm	1/10 – 39.4
<b>Tufts per m<sup>2</sup></b> / Noppenzahl/m <sup>2</sup> / Puntadas m <sup>2</sup> / Densité du tuft par m <sup>2</sup> / Aantal noppen per m <sup>2</sup> / Densità Punti	177,300 ± 5%
<b>Backing Type</b> / Rückenkonstruktion / Soporte / Sous-couche / Ruguitvoering / Sottofondo	Graphlex®
<b>Wear Classification</b> / Beanspruchungsklasse / Clasificación al tráfico / Classement d'usage et de confort / Gebruiksintensiteit / Resistenza all'usura	Heavy Contract (EN 1307) Class 33 / LC2

<b>Radiant Panel</b> / Schwerentflammbarkeit / Clasificación Al Fuego / Classement feu / De Radiant Panel Test / Valutazione delle proprietà ignifughe	(EN ISO 9239-1) Euroclass Cfl s1 (EN 13501-1)					
<b>Dimensional Stability</b> / Dimensionsstabilität / Estabilidad Dimensional / Stabilité dimensionnelle / Dimensionele stabiliteit / Test Stabilità dimensionale	≤ 0.2% (EN 986)					
<b>Impact Sound Insulation (ΔL<sub>w</sub>)</b> / Trittschallverbesserungsmaß / Impacto Aislamiento Acústico / Réduction du bruit d'impact / Contactgeluid absorptie / Isolamento all'impatto acustico	26 dB (EN ISO 10140-3)					
<b>Rating of Sound Absorption</b> / Gewichteter Schallabsorptionskoeffizient / Clasificación de Absorción de Sonido / Coefficient d'absorption acoustique / Waarde geluidsabsorptie / Valutazione dell'assorbimento acustico	α <sub>w</sub> 0.20 (EN ISO 11654)					
<b>Sound Absorption</b> / Schallabsorptionsgrad / Absorción de Sonido / Absorption acoustique / Geluidsabsorptie / Assorbimento acustico						
<b>125Hz</b>	<b>250Hz</b>	<b>500Hz</b>	<b>1000Hz</b>	<b>2000Hz</b>	<b>4000Hz</b>	(EN ISO 354)
0.02	0.03	0.07	0.22	0.30	0.40	α <sub>s</sub>



**Style** 4262 4m<sup>2</sup> - 16 tiles per box (50 x 50 cm ± 0.20%)





EN 14041



DOP: 1037/124074  
textile floor covering  
EN 1307

FDOC6AD0


Interface European Manufacturing BV reserve the right to change or modify specifications. Please see website for latest specifications.

Interface European Manufacturing BV behält sich das Recht vor, Produktspezifikationen zu ändern oder entsprechend anzupassen. Die aktuellsten technischen Spezifikationen finden Sie auf unserer Website.

Interface European Manufacturing BV se reserva el derecho a modificar las especificaciones arriba referenciadas. Por favor, consulta nuestra web para ver las últimas especificaciones.

Interface European Manufacturing BV se réserve la possibilité de modifier les caractéristiques ci-dessus. Les caractéristiques techniques à jour sont consultables sur le site internet.

Interface European Manufacturing BV behoudt zich het recht voor de specificaties te allen tijde aan te passen. Zie de website voor de nieuwste specificaties.





## Light Values

Product	Colour No	Colour Name	L Value*	Y Value*
<b>Multichrome</b>	4262001	Cream Chrome	59.3	27.3
	4262002	Caraway Chrome	47.9	16.7
	4262003	Malt Chrome	52.7	20.8
	4262004	Millstone Chrome	47.6	16.5
	4262005	Silver Chrome	49.9	18.3
	4262006	Platinum Chrome	45.1	14.6
	4262007	Seal Chrome	36.1	9.1
	4262008	Black Chrome	24.1	4.1
	4262009	Very Berry Chrome	36.0	9.0
	4262010	Lilac Chrome	33.6	7.8
	4262011	Flemish Chrome	30.6	6.5
	4262012	Pacific Chrome	33.8	7.9
	4262013	Meadow Chrome	42.6	12.9
	4262014	Spun Chrome	49.8	18.3
	4262015	Orange Chrome	41.1	11.9
	4262016	Gerbera Chrome	30.6	6.5

\* **Light Value:** L Value = L according to CIE L\*a\*b\* colour space, Y Value = Light Reflectance Value according to BS 8493

**Lichtreflexionswerte:** L-Wert = L gemäß CIE L\*a\*b\* Farbspektrum, Y-Wert = Lichtreflexionswert gemäß British Standard BS 8493

**Valores de Reflectancia de Luz:** Valor L = L según CIE L\*a\*b\* espacio de color, Valor Y = Valor de reflectancia de luz según el estándar británico BS 8493

**Valeurs concernant la lumière:** Valeur L = L faisant référence à la méthode CIE L\*a\*b\* pour la couleur, Valeur Y = Valeurs de réflectance de la lumière selon le British Standard BS 8493

**Licht waarden:** L Waarde = L volgens CIE L\*a\*b\*kleurruimte, Y Waarde = Licht Reflectie Waarde volgens BS 8493

**Indici di riflettanza alla luce:** Indice L = L secondo CIE L\*a\*b\* colour space, Indice Y = Indice di riflettanza alla luce secondo la norma BS 8493

We have tried our very best to accurately represent product colours. However, due to the nature of printed materials, colour of actual products may vary slightly. Please request a sample to see actual product colour.

Wir versuchen die Farben so naturgetreu wie möglich wiederzugeben. Farbabweichungen lassen sich jedoch nicht ausschliessen. Bitte fordern Sie ein Muster an, um sich von der tatsächlichen Farbe zu überzeugen.

Hemos intentado representar con la máxima precisión posible los colores del producto. Sin embargo, debido a la naturaleza de los materiales impresos, el color de los productos reales puede variar ligeramente. Por favor, solicita una muestra para ver el color real del producto.

Les couleurs présentées se rapprochent au maximum des coloris réels. Toutefois, les procédés d'impression des matériaux peuvent entraîner une légère variation du coloris. Merci de demander un échantillon pour constater la couleur des produits.

Wij hebben getracht de productkleuren zo goed mogelijk te reproduceren. De kleuren van geprint materiaal kunnen echter altijd enigszins afwijken. Vraag altijd stalenmateriaal aan om de daadwerkelijke kleur te beoordelen.

Vi har gjort vårt bästa för att representera korrekta produktfärger. Emellertid, på grund av typen av tryckt material, kan färgen på faktiska produkter variera något. Beställ gärna ett prov för att se aktuell produktfärg.

## Europe, Middle East & Africa

AE	+971 (0)4 8189077
AT	+43 1 8102839
BA	+387 33 522 534
BE	+32 2 475 27 27
BG	+359 2 808 303
BY	+375 17 226 75 14
CH	+41 44 913 68 00
CZ	+42 0 233 087 111
DE	+49 2151 3718 0
DK	+45 33 79 70 55
ES	+34 932 418 750
FR	+33 1 58 10 20 20
HR	+385 14 62 30 63
HU	+36 1 349 6545
IE	+353 1 679 8466
IL	+972 546602102
IT	+39 02 890 93678
KZ	+7 495 234 57 27
NL	+31 33 277 5555
ME	+381 11 414 92 00
MK	+389 2 323 01 89
NO	+47 23 12 01 70
PL	+48 500 151 101
PT	+351 217 122 740
RO	+40 21 317 12 40/42/43/44
RS	+381 11 414 92 00
RU	+7 495 234 57 27
SA	+966 500615423
SE	08-241 230
SK	+421 911 104 073
SI	+386 1 520 0500 +386 8 20 54 007
TR	+90 212 365 5506
UA	+38(044)238 27 67
UK	+44 (0)1274 698503
ZA	+27 11 6083324

